

KONCEPT VEDENÍ VODY- MATEŘSKÁ ŠKOLA
S KAVARNOU
HUMPOLEC, M 1:50

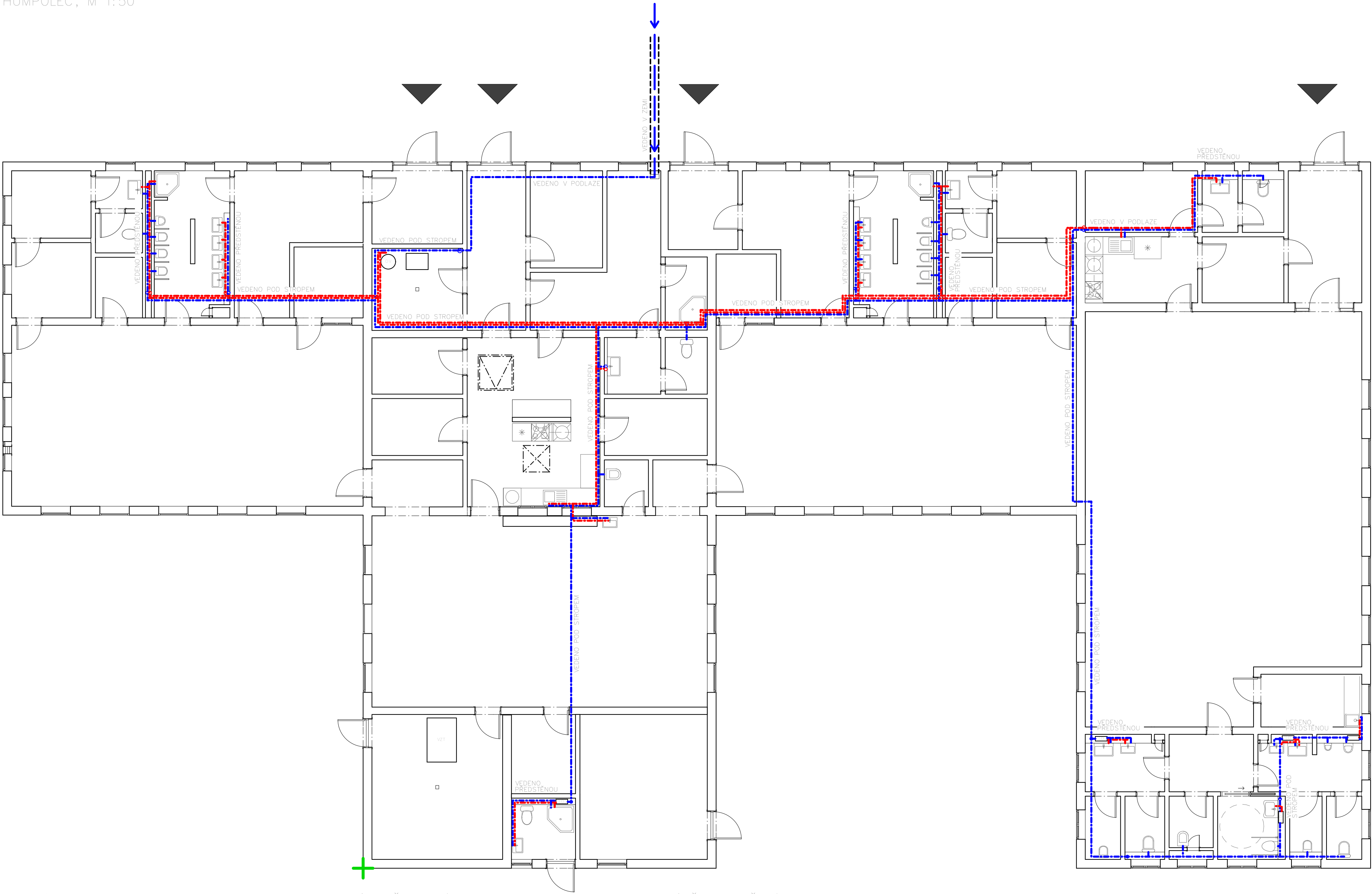


SCHÉMA ZAPOJENÍ
VODOMĚRNÉ SESTAVY

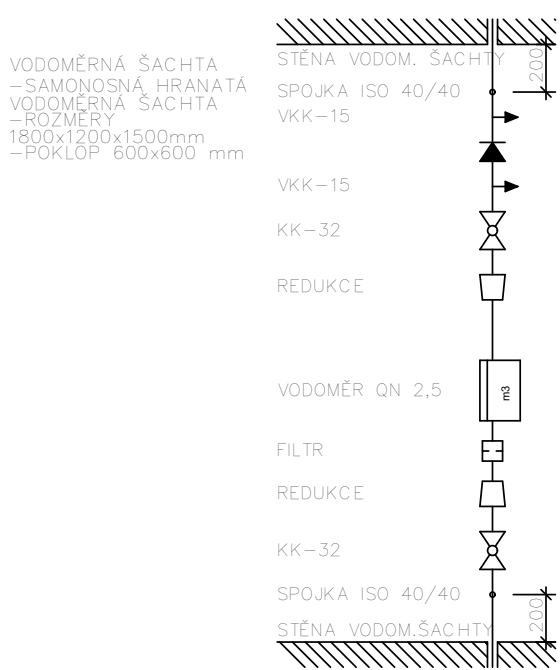
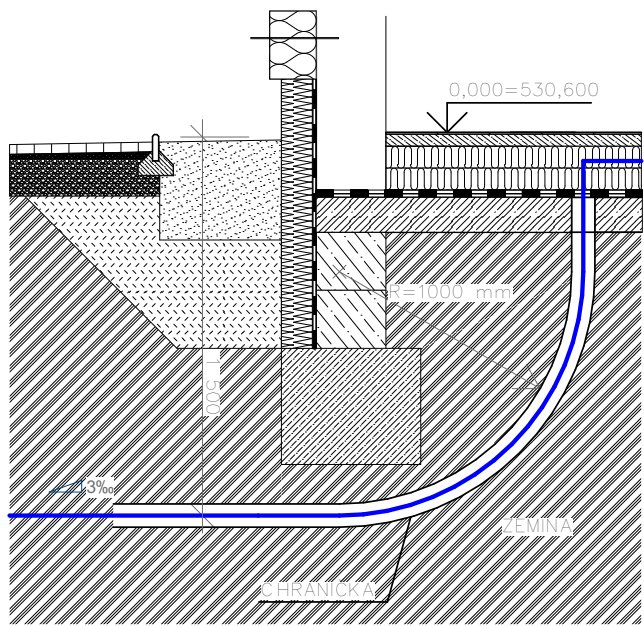
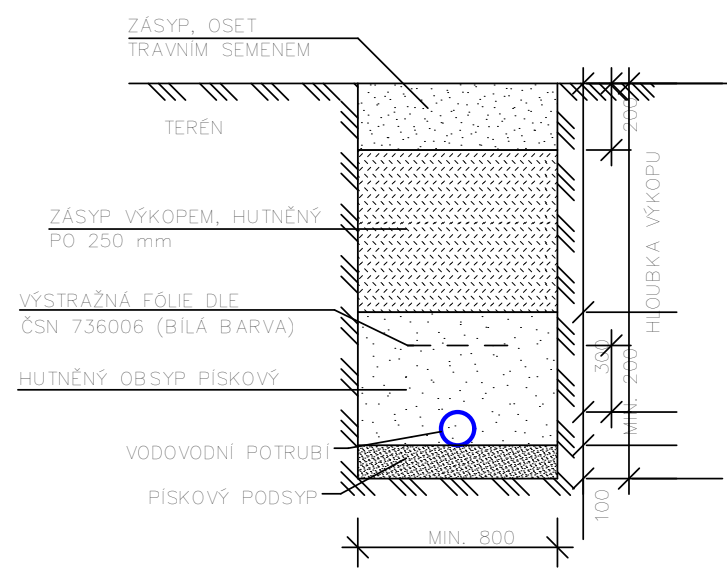


SCHÉMA ŘEZU MÍSTEM
NÁPOJENÍ



VZOROVÝ ŘEZ ULOŽENÍ
POTRUBÍ



LEGENDA MÍSTNOSTÍ

OZNAČENÍ	NÁZEV	PLOCHA	OZNAČENÍ	NÁZEV	PLOCHA
101	CHODBA	11,21	131	TRIDA	75,30
102	TECH. M.	8,52	132	ZÁDVEŘÍ	6,72
103	REDITELNA	8,02	133	ŠATNA	15,67
105	SPRCHA	3,48	134	IZOLACE	4,77
106	DENNÍ M.	14,8	135	HYGIENA	13,72
107	KUCHYN	25,93	136	SKLAD LOŽKOVN	3,62
108	SKLAD ODPADU	5,83	137	WC	2,30
109	POTRAVN	5,92	138	PŘEDSÍN WC	2,19
110	SKLAD LOŽKOVN	6,85	139	DENNÍ M.	6,20
111	CHODBA	5,07	140	KANCELÁŘ	7,05
112	CHODBA	3,12	201	ZÁDVEŘÍ	11,96
113	ÚKLID	2,39	202	SKLAD	6,24
114	JIDELNA	74,10	203	KAVARNA	126,51
116	SKLAD	5,86	204	CHODBA	5,72
118	WC	4,72	205	WC MUŽI	6,89
119	SKLAD HRAČEK	21,32	206	WC MUŽI	2,58
120	TECH. MÍSTNOST	21,88	207	WC CHLAPCI	2,36
121	ZÁDVEŘÍ	7,96	208	WC ŽENY	4,91
122	IZOLACE	5,78	209	WC ŽENY	5,27
123	ŠATNA	16,12	210	WC ŽENY	2,90
124	HYGIENA	12,97	211	WC DÍVKY	2,58
125	TRIDA	74,24	212	KUCHYN	8,93
126	SKLAD LOŽKOVN	3,62	213	DENNÍ M.	8,00
127	KANCELÁŘ	7,03	214	PŘEDSÍN WC	2,64
128	ŠATNA	6,18	215	WC	2,95
129	PŘEDS. WC	2,19	216	ÚKLID	2,62
130	WC	2,30			

LEGENDA ZNAČENÍ

- PRÍVODNÍ POTRUBÍ STUDENÉ PITNÉ VODY V ZEMI HDPE 32x3,0 SDR 11
- POTRUBÍ PRO ROZVOD STUDENÉ VODY PPR PN20
- POTRUBÍ PRO ROZVOD TEPLÉ VODY PPR PN20
- POTRUBÍ PRO CÍKULACI TEPLÉ VODY PPR PN20
- LOKÁLNÍ PRŮTOKOVÝ OHŘÍVAC
- AKUMULAČNÍ ZASOBNÍK OTOPNÉ VODY
- STACIONÁRNÍ ZASOBNÍK
- POTRUBÍ CHRÁNIČKY

LEGENDA ZAŘÍZOVACÍCH
PŘEDMĚTŮ

- SM SPRCHOVÁ MISA
- VL VÝLEVKA
- PM MISA PISOÁRU
- U UMÝVATKO
- U UMÝVADLO
- DJ DŘEZ JEDNODUCHÝ
- WC ZÁCHODOVÁ MISA
- VP PODLAHOVÁ VPUSŤ

POZNÁMKY

- MIN. SKLON PŘIPOJOVACÍHO POTRUBÍ JE 3 PROMILE SMĚREM OD OBJEKTU, SPÁDOVÁNÍ PROVEDENO SMĚREM K VÝPUSTNÉMU BODU
- MIN. SKLON VNITŘNÍHO LEŽATEHO POTRUBÍ 3 PROMILE K VÝPUSTNÉMU BODU
- VEŠKERÉ ROZVODY VNITŘNÍHO VODOVODU OPATŘENY IZOLACÍ AKUSTICKOU A TEPELNOU-MIRELOVÝM NÁVLEK
- UMÝVADLA PRO DĚTI OSAZENÁ VE VÝŠCE 500mm, VÝTOKOVÉ VENTILY 600mm
- HLAVNÍ DOMOVNÍ UZÁVĚR VODY UMÍSTĚN VE TECHNICKE MÍSTNOSTI
- OHŘEV PITNÉ VODY ŘEŠEN PŘES ZASOBNÍK VODY STACIONÁRNÍ S JEDNÍM VÝMĚNÍKEM (200/300/400/500/750/1000/1500/2000)
- VÝMĚNÍK NAPOJENÝ NA TEPELNÉ ČERPADLO, DOHŘÍVÁNÍ
- PŘÍDAVNÝM ELEKTRICKÝM TOPNÝM TĚLESEM O VÝKONU 3-25 kW
- VE VZDÁLENÝCH MÍSTECH POTŘEBA TEPLÉ VODY ŘEŠENA PRŮTOKOVÝM OHŘÍVÁČEM
- VEŠKERÉ TECHNICKE ZAŘÍZENÍ BUDE INSTALOVÁNO DLE POKYNU DODAVATELE
- OPRAVENOU OSOBU S DOLOŽENÝMI ZÁRUČNÍMI LISTY A REVIZEMÍ
- OHŘEV OTOPNÉ VODY ZAJIŠŤUJE EPPELNÉ ČERPADLO ZEME-VODA, VÝKON 5,9 85,6 kW
- DOHŘEV OTOPNÉ VODY V PŘÍPADĚ POTŘEBY ELEKTRICKOU
- TOPNOU SPIRÁLOU UMÍSTĚNOU V AKUMULAČNÍ NADŘÍŽI
- OTOPNÁ VODA AKUMULOVÁNA V AKUMULAČNÍM ZASOBNÍKU TV
- VEŠKERÉ TECHNICKE ZAŘÍZENÍ BUDE INSTALOVÁNO DLE POKYNU DODAVATELE
- OPRAVENOU OSOBU S DOLOŽENÝMI ZÁRUČNÍMI LISTY A REVIZEMÍ

0,000=530,600 m.n. m SOUŘADNICOVÝ SYSTÉM JTSK

OBJEDNATEL:	VYSOKÉ UČENÍ TECHNICKÉ V BRNĚ FAKULTA STAVEBNÍ		
VYPRACOVAL:	Bc.ALENA HYLŠOVÁ		
AUTOR:	Bc.ALENA HYLŠOVÁ	ČÍSLO ZAKÁZKY:	0721/02
ZODPOVĚDNÝ PROJEKTANT:		STUPEŇ PD:	DPS
STAVEBNÍK:MĚSTO HUMPOLEC		DATUM:	10/2021
AKCE:	MATEŘSKÁ ŠKOLA S KAVARNOU	FORMÁT:	8x4
ČÁST DOKUMENTACE:	POZEMNÍ STAVBY	MĚŘITKO:	1:50
VÝKRES:	KONCEPT VEDENÍ VODY	ČÁST DOKUMENTACE:	ČÍSLO VÝKRESU
			0.03